

國立臺中圖書館 新館商店區暨停車場區委託營運移轉案

報告人：行政室 邱君亮主任

民國101年11月1日



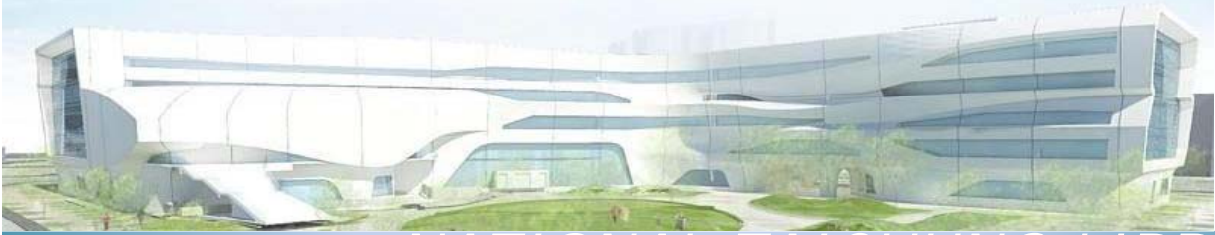
簡報大綱

- 壹、國立臺中圖書館簡介
- 貳、本案基本資料簡介
- 參、委託營運及招商歷程
- 肆、委託營運區域現況
- 伍、經驗與心得分享



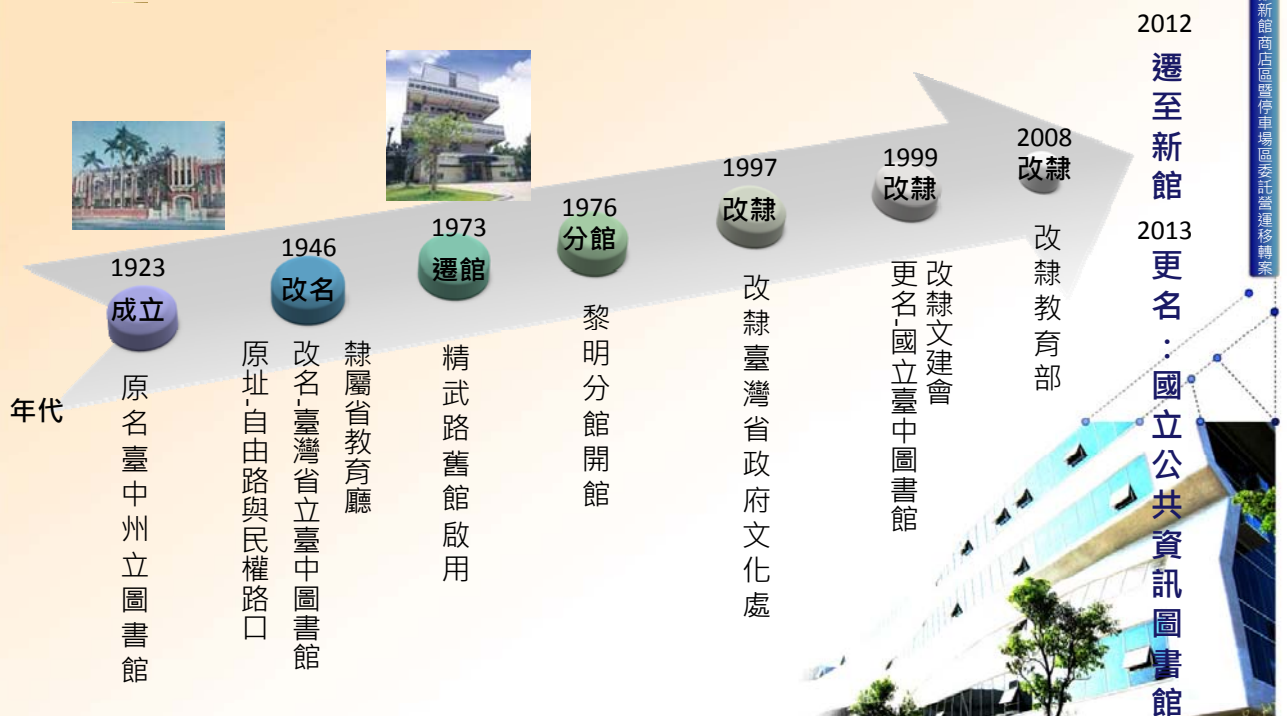


國立臺中圖書館 簡介



NATIONAL TAICHUNG LIBRARY

歷史沿革



遷建新館源起

- 依據：本館遷建計畫於民國95年7月獲行政院審議通過，並納入「新十大建設計畫」之一。
- 期程：95年1月至101年12月
- 總經費：20億元（含內裝、數位建置、主體建築等）
- 基地：21,646平方公尺、樓地板面積41,797平方公尺
- 開館日：101年6月3日

舊館(精武路)



新館(五權南路)



建築設計

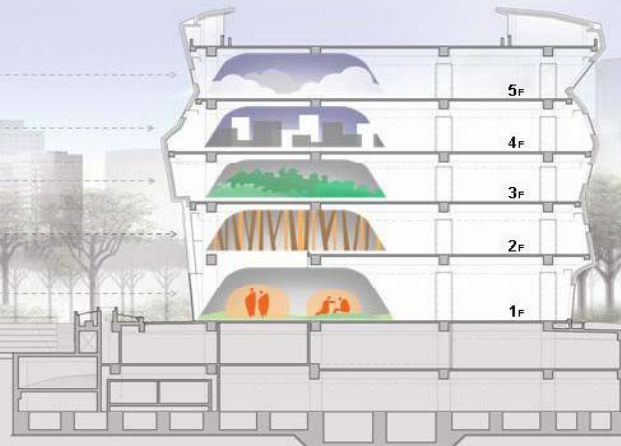
CLOUD 浮雲

SKYLINE 建築天際線

CROWN 樹冠

TRUNKS 樹陣

EVENTS 群聚活動



不同高層的窗產生不同的城市框景

本館服務特色

- 全國公共圖書館「雲端服務中心」
- 全國公共圖書館首創「電子書服務平台」
- 分齡分眾學習：兒童學習中心、聽視障中心、樂齡學習資源區、青少年中心等
- 科技服務：運書機器人、導覽系統、書目比對系統、圖書地理位置指引、大型導覽牆及推播、資訊便利站Kiosk等
- 三大亮點：數位體驗區、數位休閒中心、數位美術中心



REAL Library



Read

- 嶄新的閱讀模式

Explore

- 獨特的探索途徑

recreAtion

- 多元的休閒機能

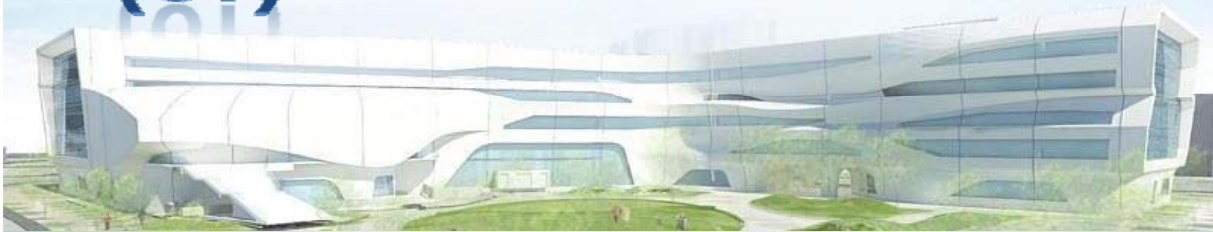
Learning

- 舒適的終身學習環境

REAL Library 提供家庭及工作外的第三空間



商店區暨停車場區委託營運移轉案 (OT)



NATIONAL TAICHUNG LIBRARY

9

本案基本資料

- 主辦機關：教育部 / 執行機關：國立臺中圖書館
- 公共建設計畫之性質：文教設施。
- 委託經營依據
 1. 國立臺中圖書館遷建計畫。
 2. 促參法第三條第一項第六款、第八條第一項第五款。
 3. 教育部依據促參法第5條規定，授權執行機關辦理並執行之。
- 契約期間

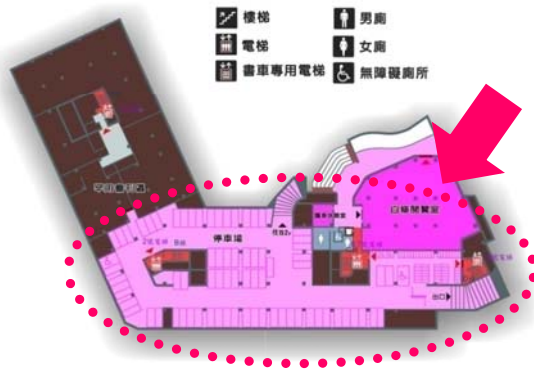
自本館新館開館日起算，合計5年。
優先續約：5年。

本案基本資料(續)

• 委託營運範圍與項目

一樓商店區（書局、咖啡餐飲、便利商店）、地面及 B1~B2 停車場區，共計 12,085 平方公尺。

B1樓平面圖
B1 Floor Map



1樓平面圖
1st Floor Map



本案基本資料(續)

• 委託經營目標

- 造就給讀者一個書香、咖啡香及人性化便利性的友善閱讀環境
- 引進民間企業經營理念與專業技術資源
- 鼓勵民間參與經營圖書館部分服務業務

委託營運及招商歷程

- **特殊要求**：需配合本館新館開館日（原預定101年5月中），開始營運。
- **辦理歷程**

100/10/04	教育部授權辦理與執行
100/11/24	教育部授權辦理與執行(依據招商建議·微調計畫)
100/10/21	舉辦招商說明會(8家)
100/12/23	公告招商文件
101/01/19	申請人提送申請文件截止(1家)
101/02/01	綜合評審·評決出最優申請人(日維國際有限公司)
101/03/28	第2次議約完成
101/04/03	雙方簽約·公證完成

委託營運及招商歷程(續)

- **辦理歷程(續)**

101/04/	陸續完成商店區及停車場區空間及設備點交
101/03- 101/05	陸續召開數次介面協調會議
101/06/03	配合本館新館開館日·正式營運

- **本案委託營運為新建完成之空間（僅天、地、牆）**，申請人須自行申設電話網路等線路、瓦斯管路等。
- **總投資金額：逾新臺幣2,000萬**

委託營運區域現況

商店區



餐廳



藝廊



餐廳



書店



NATIONAL LIBRARY of PUBLIC INFORMATION 國立公共資訊圖書館 15

委託營運效益

- **注入專業人力與管理經驗**：本館組織人力及預算，無法負擔商店區及停車場經營管理所需投入之資金、專業與人力
- **創造就業機會**：預計創造18個就業機會
- **節省政府財政支出**：約1,300萬元裝修與設備購置費用、每年約600萬元營運人力成本支出
- **財政收入**
 - 定額權利金
 - 經營權利金：每年總營業收入5%
 - 土(房)地租金
 - 無償回饋或優惠

NATIONAL LIBRARY of PUBLIC INFORMATION 國立公共資訊圖書館 16

經驗與心得分享

- 考量市場性：投資興趣 v.s. 實際投資意願
- 考量所處區段：商業人潮與環境
- 建築、設備介面銜接問題
- 民眾對付費設施接受程度
- 建議積極作為：向主管機關（工程會）請教
並多參與研習、向他機關類似案件請益

REAL @ your library
數位接軌·閱讀續航

簡報結束·謝謝聆聽
敬請指教

 國立臺中圖書館
NATIONAL TAICHUNG LIBRARY

 國立公共資訊圖書館
NATIONAL LIBRARY of
PUBLIC INFORMATION